



Die Dilborner Familienhilfe der ViaNobis - Die Jugendhilfe | Schloss Dillborn, mit dem Standort in Düsseldorf-Unterbilk, bietet ein differenziertes Angebot ambulanter Hilfen. Die gesetzliche Grundlage der Hilfe bildet § 27 ff des SGB VIII. Neben den klassischen Formen der ambulanten Erziehungshilfe bieten wir besondere und individuelle Leistungspakete an, wie begleitete Umgänge, Erziehungsbeistandschaften, sozialpädagogische Begleitung und Clearing unbegleiteter minderjähriger Flüchtlinge und Asylsuchender, Elternberatung und -begleitung von Kindern mit Autismusspektrumsstörungen.

Unsere Zielgruppe

Zielgruppe der Dilborner Familienhilfe sind Kinder, Jugendliche, Familien und Alleinerziehende mit und ohne Migrationshintergrund in belastenden Lebens- oder akuten und chronischen Krisensituationen. Wir unterstützen bei Alltags- und Erziehungsfragen wie Schulproblemen, Trennungen der Eltern, inner- und außerfamiliären Beziehungskrisen, Suchtproblemen und Gewalt. Wir begleiten und beraten Eltern bzw. Familien mit verhaltensauffälligen und gefährdeten Kindern und Jugendlichen.

Eine weitere Zielgruppe sind unbegleitete minderjährige Flüchtlinge in Clearingverfahren und Kinder und Jugendliche mit Autismusspektrumsstörungen.

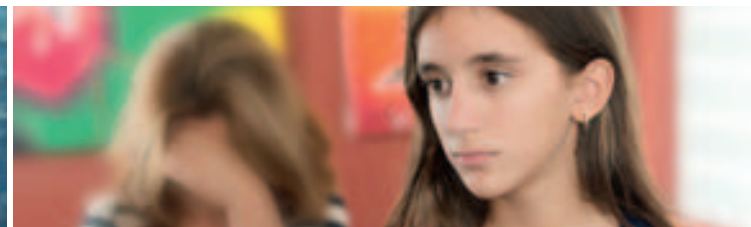
Kinder und Jugendliche in besonderen Lebenssituationen brauchen individuelle Unterstützung und flexible Hilfe.

Die Bedürfnisse und Anforderungen der Familien stehen im Vordergrund. Daran orientieren und planen wir die Hilfe passgenau.

ViaNobis - Die Jugendhilfe | Schloss Dillborn
Dilborner Familienhilfe | Düsseldorf
Völklinger Straße 10 | 40219 Düsseldorf
Telefon 0211 56627-651 | Telefax 0211 56627-656
E-Mail: kontakt-jugendhilfe@vianobis.de
Internet: www.vianobis-jugendhilfe.de

Dilborner Familienhilfe - DiFam Ambulante Erziehungshilfen





Unser Auftrag

Wir bieten zu jeder Tageszeit – und im Einzelfall auch am Wochenende – Hilfestellung, Beratung und Betreuung von Familien und Einzelpersonen, jeweils unter Einbeziehung aller möglichen Familienmitglieder und des sozialen Umfeldes. In Absprache mit dem Jugendamt übernehmen wir Maßnahmen zur Gewährung des Wächteramtes. Ressourcen- und lösungsorientiertes Arbeiten ermöglicht den Familienmitgliedern oder den jungen Menschen im Einzelnen sich neu zu strukturieren, veränderte Sichtweisen zu erfahren und diese in ihre Alltagsgestaltung einzubauen.

Die Hilfe erfasst folgende Teilbereiche: lebenspraktische Bereiche, Fragen der Schul- und Erwerbstätigkeit, Alltagsbewältigung, erzieherisches Verhalten, Beziehungsdynamik zwischen Eltern und Kindern sowie zwischen Partnern, gesundheitliche Situation, materielle und finanzielle Angelegenheiten und die Integration und Vernetzung der Familie im Sozialraum.

Die ambulanten Hilfen dienen der Sicherstellung des Kindeswohles und nach Möglichkeit dem langfristigen Verbleib der Kinder und Jugendlichen in ihrem Herkunftssystem. Die Kinder, Jugendlichen und ihre Familien lernen ihre Probleme und Konflikte selbstständig und eigenverantwortlich zu lösen. Sie werden eingeladen, sich mit ihren vorhandenen Stärken und Schwächen auseinanderzusetzen, um mit diesem Potenzial ihren Lebensalltag zu bewältigen.

Räume

Von unserem Büro im vierten Obergeschoss des St. Martinus Krankenhauses in Düsseldorf-Unterbilk (Eingang Völklinger Straße 10) aus werden die aufsuchenden Angebote der ambulanten Hilfen gesteuert.

Unser Team

Die Dilborner Familienhilfe ist ein multiprofessionelles Team mit Diplom-Sozialpädagogen und -arbeitern, Erziehern, Heilpädagogen, Hauswirtschaftskräften und Kinderkrankenschwestern, die über unterschiedliche therapeutische und pädagogische Zusatzqualifikationen verfügen. Die meisten Teammitglieder haben langjährige Erfahrungen in unterschiedlichen Bereichen der Kinder- und Jugendhilfe sowie der sozialen Arbeit. Unser Arbeitsansatz ist ressourcen- lösungsorientiert und unsere Blickweise stets systemisch. Eine Methodenvielfalt aus der systemischen Familientherapie und -beratung ermöglicht den Teammitgliedern individuell auf die einzelnen Familienmitglieder einzugehen.

Besonderes Leistungspaket

Als individuelle Leistung bieten wir ein spezielles Hilfeclearing für unbegleitete minderjährige Asylsuchende in unklaren Situationen und Systemen.

Pädagogische Leistung

Wir leisten erfolgreiche Arbeit mit Familien bei der Bewältigung von Alltagsproblemen und Erziehungsfragen und entwickeln gemeinsam lösungsorientierte Handlungsstrategien. Unsere MitarbeiterInnen haben langjährige Erfahrung mit Familien, die sich aus Sicht des Kinderschutzes im Grau- oder Gefährdungsbereich befinden sowie mit Kindern und Familien in der Gestaltung der Rückführung aus einer Heimunterbringung.

Die Familienmitglieder werden in ihren Fähigkeiten und als Persönlichkeit gestärkt. Sie erfahren positive Unterstützung bei der Stabilisierung ihres erzieherischen Verhaltens und gegebenenfalls Unterstützung in der Alltagsorganisation. Die Methoden ergeben sich aus dem Auftrag, der individuellen Familiensituation sowie dem Prozessverlauf. Das gesamte Familiensystem wird in die Arbeitsweise einbezogen. In der ersten Phase der Arbeit erarbeiten wir uns ein tiefenpsychologisch begründetes Fallverständnis (Genogrammarbeit, Familieninterview etc.). Zusätzlich zu den klassischen Formen der ambulanten Hilfen bieten wir besondere und individuelle Leistungspakete sowie ein Hilfeclearing in unklaren Situationen und Systemen.

Wir können auf die Ressourcen unserer Fachdienste, wie Erlebnispädagogik und therapeutischer Dienst, zurückgreifen. Unsere internen Strukturen lassen ein schnelles und vernetztes Krisenmanagement zu und unsere Arbeit wird regelmäßig auf ihre Wirksamkeit durch das Evaluationsinstrument Wimes überprüft.